

介護付有料老人ホーム もみの樹・横浜鶴見

# 個別見学会

昼食付・おみやげ付

開催期間

5/1(金)~6/30(火)

土日祝も開催

定員

1日1組

参加費

無料

お申込方法

5日前までにお電話でお申込みください



0120-07-4165



ランチの一例

ご入居者お一人おひとりが「心地よいときを過ごせる」と感じられること。街の人からも「誇らしい」と思われる住まいであること。足腰の筋力の低下や認知症の進行など在宅での介護を続けることにご不安を感じられた方や将来入居を考えているのでイメージを知りたい方。どうぞもみの樹・横浜鶴見までお気軽にお問い合わせください。

資料請求はこちらから▶



## もみの樹・横浜鶴見の特徴

「もみの樹・横浜鶴見」は、ご入居者に大切な時間をお過ごしいただける、暮らしの豊かさが深くなる住まいでありたいと思っています。その実現のため、近隣でもトップクラスの人員体制（介護・看護スタッフ2:1以上、看護スタッフ24時間常駐）と、ゆとりある敷地に、四季折々の美しさを感じる多種多様な花や植栽を施した潤いある環境を整えています。ご入居者のペースでゆったりと快適にお過ごしいただけるようお手伝いさせていただきます。



館長 真壁 英次

## 期間限定キャンペーン

2つの特典のうちいずれかおひとつをお選びいただけます

対象

2026年9月30日までに  
ご入居いただいた方

### 特典1



家具、家電、介護用品など  
20万円分（税込）プレゼント

※介護用品などはご入居いただく対象者のお身体に合わせて当社が選定させていただきます。  
※選定した商品が20万円を超える場合、差額分はご負担いただきます。

### 特典2

転倒骨折リスクを低減する  
「ころやわフロア」プレゼント

厚さ1.2cmの、  
転倒骨折リスクを低減する  
「ころやわフロア」  
を居室全面に設置させていただきます。



ころやわフロア

- 衝撃吸収力は、フローリングの320kgfに対し、「ころやわフロア」は150kgfとなります。\* ベッドサイドマット（4cm厚）と同等の衝撃吸収性となります。
- 転んだ時の頭部外傷リスクは、フローリングの重症リスク50%に対し、「ころやわフロア」は15%となります。\*

\*名古屋大学工学研究機械システム工学専攻水野研究室にて測定

point

1

## ケアに専念した サービス体制

### 安心の人員配置

介護保険に関する法令基準の1.5倍以上のスタッフを配置し、ご入居者へのサービスに専念できる体制となっています。



### コンタクトパーソン制

ご入居者のお一人おひとりに介護スタッフが担当となり、精神的に寄り添いサポートを行います。



### 健康管理・医療サポート

24時間常駐している看護スタッフが急な体調不良も対応します。地域の医療機関・主治医と連携し、サポートします。



point

2

## お一人おひとりにあった リハビリを実施

### 理学療法士(PT)

座る、立つ、歩くなどの日常生活で基本となる、身体機能の機能訓練を主に行います。病気やケガで障害を抱えているご入居者に対して、運動療法や歩行練習や筋力練習などを実施します。

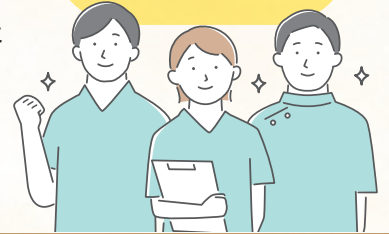
### 作業療法士(OT)

生活動作を維持するための応用動作の維持・回復を目的としています。理学療法士は身体機能の機能訓練が主ですが、作業療法士は精神面へのアプローチもあわせて行います。

### 言語聴覚士(ST)

話すことや食べること、聞くことなどで障害や悩みを抱えているご入居者に対して主にケアを行います。発声の仕方を伝えること、食べ物・飲み込み方や姿勢をアドバイス・練習することなどが主な業務です。

### PT・OT・ST の3名体制



居室



※テーブル・イスは備え付けではありません

中庭



エントランスホール



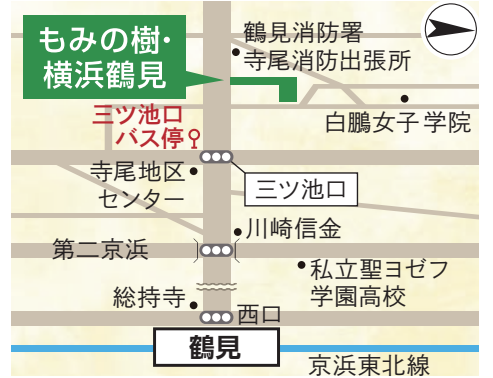
ガーデンテラス



【個人情報の取り扱いについて】当社が収集した個人情報は、問合せに対する回答や確認連絡、イベント情報についてのご連絡を目的に必要な範囲で利用します。当社は、お客様の個人情報を第三者に提供することはありません。お客様の個人情報の開示・訂正、追加又は削除は、お客様ご自身で当社までご連絡ください。

【会社概要】●会社名：大和ハウスライフサポート株式会社 ●本社所在地：東京都港区三田三丁目1番7号 三田東宝ビル6階 ●電話番号：03-3456-4165

【施設概要】●施設名：もみの樹・横浜鶴見 ●所在地：横浜市鶴見区北寺尾四丁目3番1号（臨港バス 三ツ池口バス停より約170m（JR 鶴見駅 西口バスターミナルより乗車）） ●電話番号：045-580-7180 ●開設年月日：2009年3月27日 ●施設類型：介護付有料老人ホーム（一般型） ●介護に関わる職員体制：2:1以上 ●土地の権利形態：事業主体所有 ●建物の所有者：事業主体所有 ●敷地面積：4,256.11㎡ ●延床面積：3,155㎡ ●建物構造・竣工日：鉄筋コンクリート造3階建・2009年3月13日 ●居住の権利形態：利用権方式 ●入居時の要件：原則入居時満65歳以上 ●利用料の支払方式：選択方式 ●入居一時金の返還金制度の有無：有 ●居室数：64室 ●居室定員：64名（単身用） ●介護保険：神奈川県横浜市指定介護保険特定施設（一般型特定施設）第1470101799号 ●共用施設：食堂、健康管理室、相談室、機能訓練室、健康生きがい施設 ●広告有効期限：2026年6月30日 ●広告作成日：2026年4月8日



ゆったりと充実した住環境の中で  
今までどおりご自分らしい毎を送りたい方には  
身の回りのことができる自立の方向けの「ネオ・サミット」も  
ございます。どうぞ合わせてご検討くださいませ。

ネオ・サミットは大和ハウスグループの住宅型/介護付有料老人ホームです。



ネオ・サミット 茅ヶ崎



ネオ・サミット 湯河原

お問い合わせ先



0120-07-4165

[受付時間] 9:00~17:00



大和ハウスライフサポート株式会社

〒108-0073 東京都港区三田3-1-7 三田東宝ビル6階

TEL: 03-3456-4165 FAX: 03-3456-4175

当社は大和ハウス工業(株)の100%出資による子会社です。